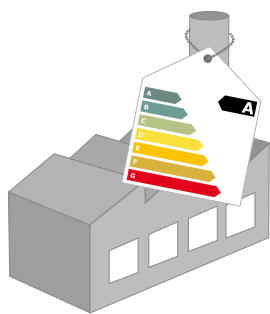




## ENERGIEEFFIZIENZ



„Das Wichtigste  
des ersten Schrittes  
ist die Richtung –  
nicht die Weite!“

*Griechisches Sprichwort*



### Dienstleistungen für Energieversorger

Im Rahmen der EU-Energieeffizienz-Richtlinie und des Nationalen Energieeffizienz Allokationsplans (NAPE) werden Energieversorger und Netzbetreiber stärker in die Pflicht genommen, Beiträge zur Steigerung der Energieeffizienz zu leisten und zukünftig verstärkt Kosten-Nutzen-Analysen für die Einbindung von hocheffizienten KWK-Anlagen oder Fernwärme- und Fernkälteanlagen vorzulegen, wenn neue Anlagen errichtet werden sollen.

Partizipieren Sie als Energieunternehmen selbst von diesen Regelungen, indem Sie Ihren Kunden maßgeschneiderte Dienstleistungsprodukte zur Steigerung ihrer Energieeffizienz anbieten. Neue Energieeffizienzprodukte für Ihre gewerblichen und Industrie-Kunden helfen Ihnen, Ihre Bestandskunden stärker und langfristig zu binden und neue Kunden zu gewinnen, da diese real Kosten sparen und damit weiterhin erfolgreich am Markt bestehen.

### Energiemanagement nach DIN EN ISO 50001

Die Einführung eines Energiemanagement-Systems nach DIN EN ISO 50001 ist gemäß Erneuerbare-Energien-Gesetz (EEG) unabdingbar für Industrieunternehmen mit Stromverbräuchen > 5 GWh, um über die Besondere Ausgleichsregel auch künftig von einer Kürzung der EEG-Umlage profitieren zu können.

Gemäß Energie- und Stromsteuergesetz wird zudem der Spitzenausgleich nur gewährt, wenn Unternehmen einen Beitrag zu Energieeinsparungen leisten und über ein zertifiziertes Energiemanagement-System nach DIN EN ISO 50001 oder Umweltmanagementsystem nach EMAS verfügen.

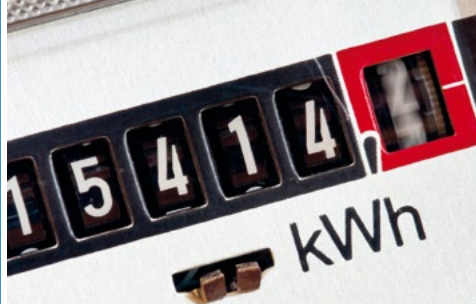
### Energieaudits nach DIN EN 16247-1 u. alternative EnMS

Für kleine und mittlere Unternehmen wird der Spitzenausgleich in einem gegenüber der DIN EN ISO 50001 vereinfachten Verfahren gewährt, wenn entweder

- regelmäßige Energieaudits gemäß DIN EN 16247-1 oder
- die Einführung eines alternativen Energiemanagement-Systems nach Anlage 2 der SpaEfV nachgewiesen werden.

Energieaudits nach DIN EN 16247 müssen zudem alle vier Jahre (erstmalig zum 05.12.2015) auch von großen Unternehmen durchgeführt werden, die bisher kein EnMS nach DIN EN ISO 50001 oder EMAS eingeführt haben.





Energieeinsparungspotenziale durch die Einführung von Energiemanagement-Systemen erkennen und ausschöpfen

## Unsere Leistungen

Zusammen mit unseren Kooperationspartnern unterstützen wir Sie bei der wirkungsvollen Umsetzung der neuen Anforderungen im Bereich Energieeffizienz.

### Energiemanagement-Systeme gemäß DIN EN ISO 50001

- Bestandsaufnahme mit Erfassung nutzbarer Daten und Bilanzierung zusätzlicher Energiedaten
- Energetische Bewertung und Dokumentation von Optimierungsmaßnahmen
- Erarbeiten einer Aufbau- und Ablauforganisation und Dokumentation in einem Managementhandbuch
- Erarbeiten von Energiekennzahlen zur Überprüfung der Energieziele
- Unterstützen/Durchführen interner Auditierungen
- Begleiten der externen Zertifizierung
- Laufendes Monitoring

### Energieaudits nach DIN EN 16247

- Festlegung der Systemgrenzen und Energieziele
- Anlagenbegehung mit Erfassung der wesentlichen Energieträger und -verbraucher
- Bestimmen von Energieeinsparmaßnahmen
- Priorisierung der definierten Maßnahmen
- Erstellen des Auditberichts
- Zusammenstellen möglicher Fördermittel für die definierten Maßnahmen
- Durchführen freiwilliger Wiederholungsaudits zur kontinuierlichen Effizienzsteigerung

### Alternative EnMS nach Anlage 2 der SpaEFV für KMU

- Erfassen und Analyse eingesetzter Energieträger und -verbraucher

- Bewerten der Einsparpotenziale und Dokumentation
- Priorisierung der definierten Maßnahmen
- Entwicklung eines Umsetzungsfahrplans mit der Geschäftsführung

### Darüber hinaus unterstützen wir Sie

- bei der Beantragung des Spitzenausgleichs beim Hauptzollamt
- und der Beantragung der Begrenzung der EEG-Umlage beim BAFA

### Energieeffizienz-Dienstleistungen für Energieversorger

- Erfassen und Bilanzieren des Status Quo
- Bewertung und Auswahl neuer Dienstleistungsprodukte und relevanter Kundenzielgruppen
- Monitoring der Maßnahmenumsetzung
- Unterstützung der Kommunikation im Rahmen der Vertriebs- und Marketingstrategie

## Ausgewählte Referenzen

### Ein- und Fortführung von EnMS nach DIN EN 16001 bzw. DIN EN ISO 50001:

Baumaschinenhersteller, Bayernwerk Natur, Goodyear Dunlop Tires Germany (Werk Hanau), Meissen Keramik, Helmut Ratschiller Spezialbrote, Schwan-STABILO Cosmetics, Wienerberger (alle deutschen Standorte)

### Energieaudits nach DIN 16247-1 und alternative EnMS:

an 45 Standorten, u.a. Bayer Gastronomie, ASS Maschinenbau, AURORA Konrad G. Schulz, E.ON Energy Projects, Energiewende, Garching, EPSON EUROPE ELECTRONICS, GSR Ventiltechnik, Hauff Technik, Hausbank München, Indus Holding, MBN Maschinenbau, MIGUA Fugensysteme, Münchner Bank, OBUK Haustürfüllungen, REMKO Klima- und Wärmetechnik, S.M.A. Metalltechnik, Schäfer Modell- und Formenbau, Weinisch Pulverbeschichtungen

**Erarbeiten der Positionierung** für ein deutsches EVU zur EU-Energieeffizienz-Richtlinie

**Entwickeln von Energie- und Klimastrategien** u.a. mit Identifikation, Bewertung und Maßnahmenplanung von Dienstleistungsangeboten für diverse Unternehmen